

DE GECONNECTEERDE VERDEELKAST

Meer comfort in alle eenvoud



Principe van een geconnecteerde installatie Legrand

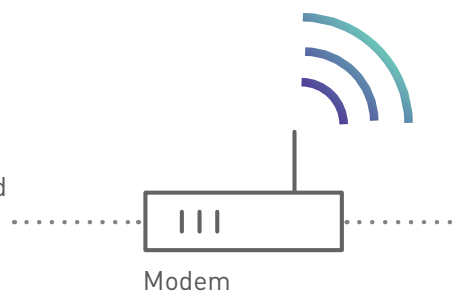
Met onze geconnecteerde verdeelkastoplossingen en de Home + Control-applicatie profiteert u van een compleet systeem om uw elektrische installatie te beheren en aan te sturen, in eender welk gebouwtype, van eengezinswoningen tot grote appartementsgebouwen.



Met de Home + Control-app kan de installatie op afstand bediend worden en blijft u op de hoogte.



De Legrand Cloud host, beheert en beveiligt de gegevens.



HET ASSORTIMENT MODULAIRE PRODUCTEN VOOR EEN GECONNECTEERDE VERDEELKAST:



Gateway module (interface) EMDX³ with Netatmo ref. 412181



Geconnecteerde ecometer EMDX³ with Netatmo ref. 412033

OF

Gateway: dient als interface tussen de modem en de geconnecteerde producten van Legrand. Kan worden geïnstalleerd in de elektrische verdeelkast of in één van de ruimtes van de woning, afhankelijk van het gekozen model.

Elektrische verdeelkast uitgerust met geconnecteerde modulaire producten voor het bedienen van de verlichting, de energievretende apparaten of het monitoren van het elektriciteitsverbruik.

EN / OF

Geconnecteerde producten of kits beschikbaar in de verschillende assortimenten van Legrand-schakelmateriaal. Kan geïnstalleerd worden in de verschillende ruimtes van de woning en kan gebruikt worden voor de bediening van verlichting, rolluiken, verwarming, enz.

Geconnecteerde energiemeter EMDX³ with Netatmo ref. 412015

Geconnecteerde voorrangschakelaar CX³ with Netatmo ref. 412172

Geconnecteerde contactor CX³ with Netatmo ref. 412171

Geconnecteerde teleruptor CX³ with Netatmo ref. 412170

Geconnecteerde starterskit CX³ with Netatmo: 1 Gateway module + 1 geconnecteerde contactor ref. 412191

Een interface eenvoudig te bedraden en te installeren en die past perfect in de verdeelkast

DE GATEWAY (MODULE CONTROL) EMDX³ WITH NETATMO

Om van start te gaan met een geconnecteerde installatie vanaf de elektrische verdeelkast volstaat het gewoon een gateway module EMDX³ with Netatmo te installeren.

GATEWAY EMDX³ WITH NETATMO:

- Deze gateway is nodig voor elke nieuwe installatie en dient als interface tussen de modem en de geconnecteerde bedrade producten (radiocommunicatie 2,4 Ghz), hetzij in modulaire versie in de elektrische verdeelkast, hetzij in de vorm van schakelmateriaal in de verschillende ruimtes van de woning.
- Hij is gelijkwaardig aan de gateway met contactdoos die wordt meegeleverd met de geconnecteerde starterskit Valena Next with Netatmo of Living Now with Netatmo.
- Compatibel met alle andere geconnecteerde 'with Netatmo'-producten van Legrand.
- Eén enkele gateway (inbouwcontactdoos of modulair) volstaat om de volledige woning te bedienen.



Afzonderlijk verkrijgbaar (ref. 412181) of in de geconnecteerde starterskit (ref. 412191) waarin ook 1 geconnecteerde contactor CX³ met Netatmo zit.



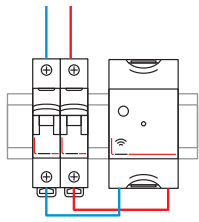
ref. 412181



ref. 412191

VOEDING: 230 V~

De gateway module wordt na een installatieautomaat geïnstalleerd.



— N (nul leider) = blauw
 — L (fase) = alles behalve blauw en groen/geel

BEKABELING

De gateway bestaat uit een vaste basis en een verwijderbaar gedeelte, om de bedrading zo eenvoudig mogelijk te maken.



Het verwijderbare gedeelte losklikken van de basis

De voeding bekabelen (schroefklemmen)

Het verwijderbare gedeelte op de basis klikken



Eenvoudig het energieverbruik monitoren

DE GECONNECTEERDE ECOTELLER EMDX³ WITH NETATMO

Wordt geïnstalleerd in de verdeelkast en meet het totale verbruik van de installatie en tot 5 andere specifieke kringen (indien TIC* aangesloten), naast het verbruik van gas, warm water en koud water.

DE GECONNECTEERDE ECOTELLER EMDX³ MAAKT HET MOGELIJK :

- De meting van het totale en het gedeeltelijke elektrische energieverbruik van de woning op 5 specifieke kringen zoals : verwarming, klimaatregeling/koeling, warm water voor huishoudelijk gebruik, stopcontacten en ander verbruikers (verlichting of stopcontacten voor elektrische voertuigen bijvoorbeeld).
- Monitoring van gas-, warm- en koudwaterverbruik (in m³) via pulsmeters (eerder bedraad op de aangesloten Ecoteller)
- Raadpleging van de verbruikshistoriek (in kWh of euro): dagelijks / wekelijks / maandelijks / jaarlijks in de Home + Control App of lokaal op het productscherm.



Beschikbaar in de geconnecteerde Ecoteller Pack (ref. 412033) die ook 3 gesloten meettorussen 80 A, ref. 412008, bevat.



ref. 412033



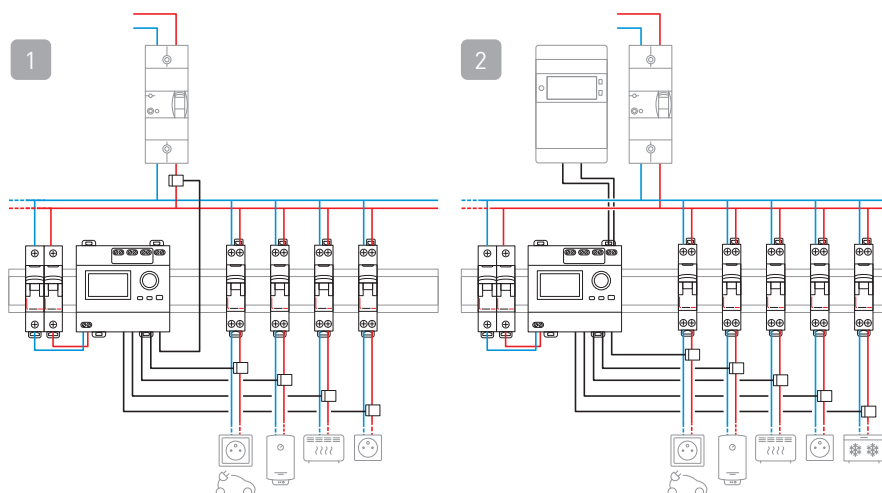
(*) Uitsluitend voor de Franse markt

BEKABELING

1 Installatie zonder aansluiting van de TIC* (Télé Information Client)
De totale verbruiksmeting zal komen van de torus die is aangesloten op de "Total (5)" ingang

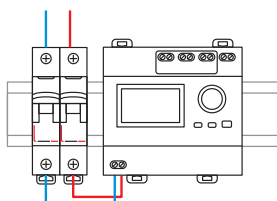
2 Installatie met aansluiting van de TIC* (Télé Information Client)
Het totale verbruik zal afkomstig zijn van de (aan te sluiten) TIC. De torus die verbonden is met de "Total (5)" zal dan in staat zijn om de verbruiksgegevens van een ander kring op te halen.

(*) Uitsluitend voor de Franse markt

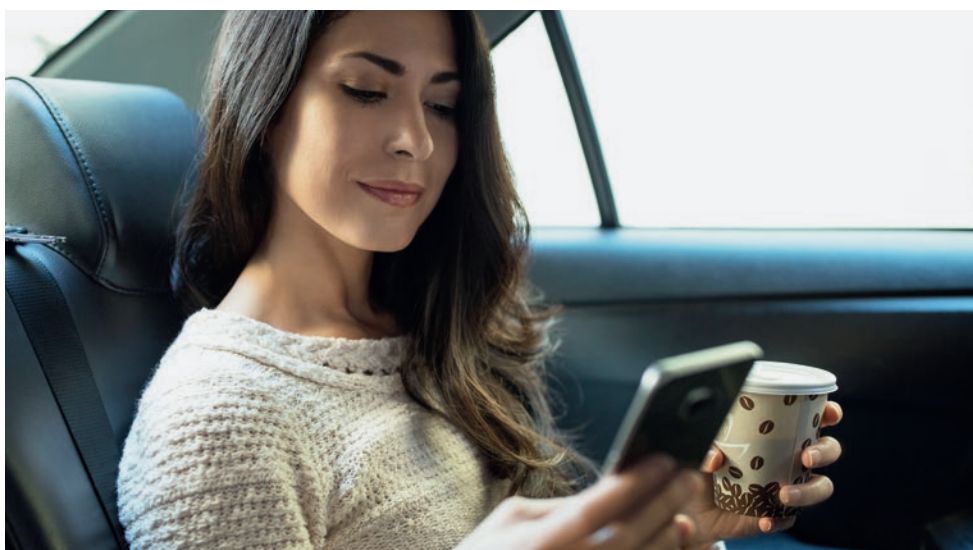


VOEDING : 230 V~

De geconnecteerde Ecoteller EMDX³ wordt na een installatieautomaat geïnstalleerd.



— N (nulleider) = blauw
— L (fase) = alles behalve blauw en groen/geel

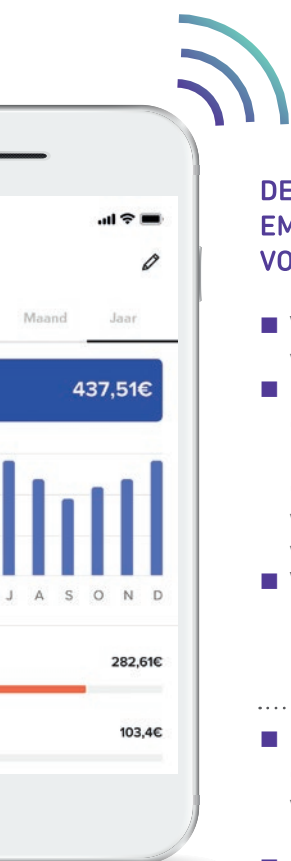


Kan worden gebruikt in offline modus (zonder internetverbinding) of geïntegreerd in een geconnecteerde installatie en worden bediend met de Home + Control-toepassing (zonder de noodzaak om het "met Netatmo" aangesloten starterspakket te installeren).

Eenvoudig het energieverbruik monitoren (vervolg)

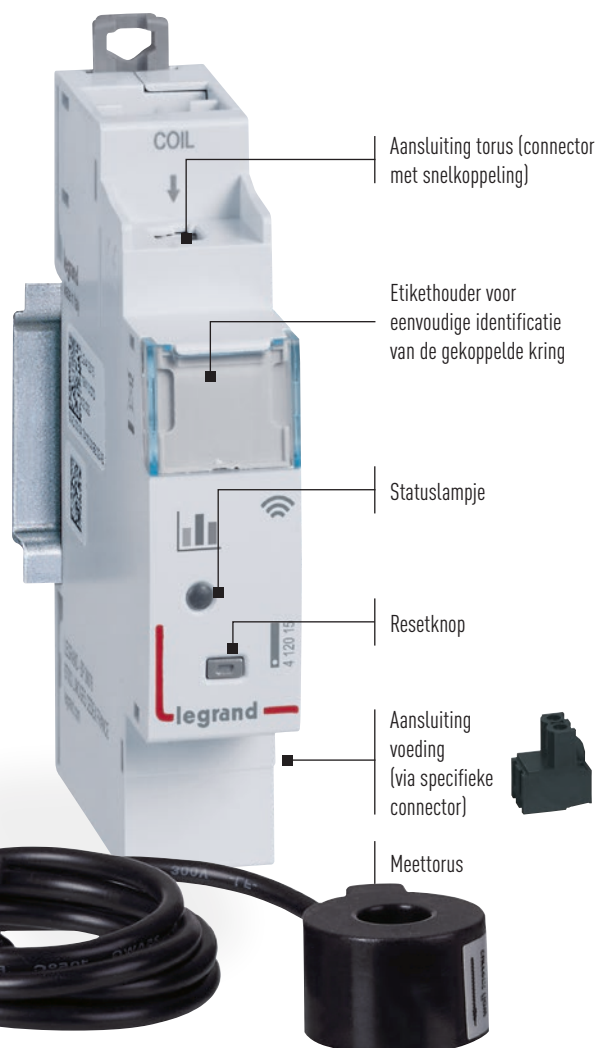
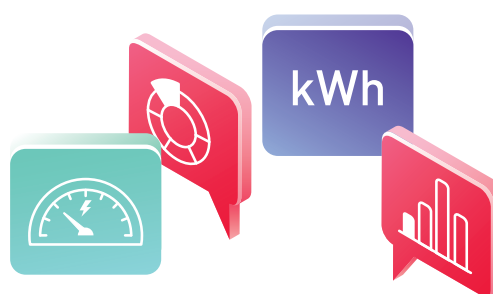
DE GECONNECTEERDE ENERGIEMETER EMDX³ WITH NETATMO

Wordt geïnstalleerd in de elektrische verdeelkast en meet het totale verbruik van de installatie of dat van een specifieke kring.



DE GECONNECTEERDE ENERGIEMETER EMDX3 WITH NETATMO MAAKT HET VOLGENDE MOGELIJK:

- Visualiseren van het totale vermogen van de woning
- Raadplegen van de geschiedenis van het totale elektriciteitsverbruik van de woning of van de kring waaraan de aangesloten geconnecteerde energiemeter is gekoppeld (verwarming, warm water, stopcontacten, enz.) op dagelijkse / wekelijkse / maandelijkse / jaarbasis.
- Versturen van een melding wanneer een instelbare vermogensdrempel is bereikt (als de meter is ingesteld in de modus 'monitoring van het totale verbruik').
- Mogelijkheid om bijkomende geconnecteerde energiemeters te installeren, om het verbruik van verschillende kringen te kunnen meten.
- Geleverd met 1 gesloten meettorus van max. 80 A



Breedte : 1 module van 17.5 mm

Vereist de voorafgaande installatie van een geconnecteerde 'met Netatmo'-starterskit in de versie voor DIN-rail ref. 412181/91 of in de versie Valena Next with Netatmo of Living Now with Netatmo.

BEKABELING

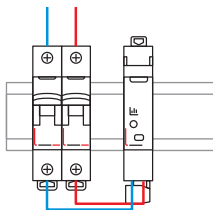
De geconnecteerde energiemeter wordt verbonden met de torus via een connector met vergrendelbare snelkoppeling aan de bovenzijde van het product (A).

De zwarte verwijderbare connector aan de onderzijde van de geconnecteerde energiemeter wordt gebruikt om de voeding aan te sluiten (B).



VOEDING: 230 V~

De geconnecteerde energiemeter wordt na een installatieautomaat geïnstalleerd.



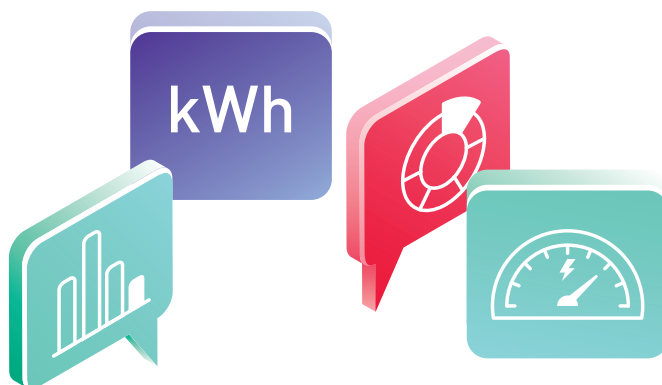
- N (nulleiding) = blauw
- L (fase) = alles behalve blauw en groen/geel



Voorkomen van ongewilde stroomonderbrekingen in geval van overconsumptie

DE GECONNECTEERDE VOORRANGSCHAKELAAR EMDX³ WITH NETATMO

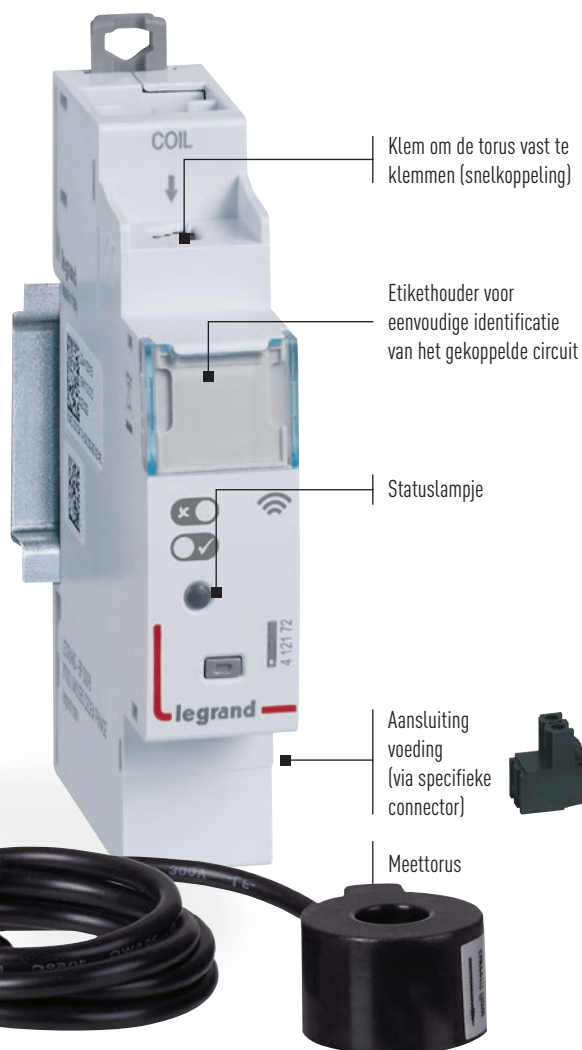
Wordt geïnstalleerd in de elektrische verdeelkast en schakelt proactief enkele van de meest energieverbruikende apparaten uit wanneer het totale verbruik een vooraf bepaalde drempel bereikt. Zo wordt er vermeden dat het verbruik in het contract van de energieleverancier wordt overschreden.



DE GECONNECTEERDE VOORRANGSCHAKELAAR EMDX³ WITH NETATMO MAAKT HET VOLGENDE MOGELIJK:

- Meting in realtime en visualisatie van het totale elektriciteitsverbruik van de woning.
- Progressieve, individuele en automatische uitschakeling van de meest energieverbruikende apparaten (oplaadpunten voor elektrische voertuigen, boilers, verwarming, ...), gevoed via geconnecteerde contactdozen, kabeluitgangen, geconnecteerde contactoren, ... wanneer overmatig verbruik wordt gedetecteerd en in overeenstemming met de prioriteiten die vooraf in de Home + Control-app van Legrand werden gedefinieerd.
- De automatische herinschakeling van dezelfde apparaten zodra het risico op overmatig verbruik geweken is.
- Raadpleging van de geschiedenis van het totale elektriciteitsverbruik van de woning.
- Verzending van een melding wanneer de gekoppelde apparaten op OFF of ON worden gezet.
- Geleverd met 1 gesloten meettorus van max. 80 A

Vereist de voorafgaande installatie van een geconnecteerde 'with Netatmo'-starterskit versie voor rail ref. 412181/91 of versie Valena Next with Netatmo of Living Now with Netatmo.



Breedte: 1 module van 17,5 mm

BEKABELING

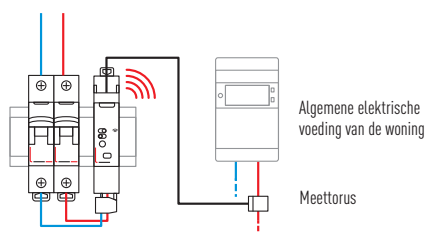
De geconnecteerde voorrangschakelaar wordt verbonden met de torus via een connector met vergrendelbare snelkoppeling aan de bovenzijde van het product (A).

De zwarte verwijderbare connector aan de onderzijde van de geconnecteerde voorrangschakelaar wordt gebruikt om de voeding aan te sluiten (B).



VOEDING: 230 V~

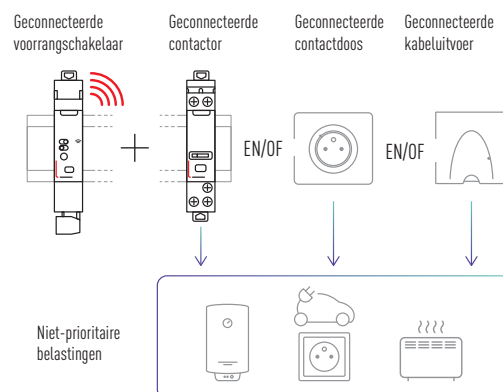
De geconnecteerde voorrangschakelaar wordt na een installatieautomaat geïnstalleerd.



— N (nulleiding) = blauw
— L (fase) = alles behalve blauw en groen/geel

WERKINGSPRINCIPE

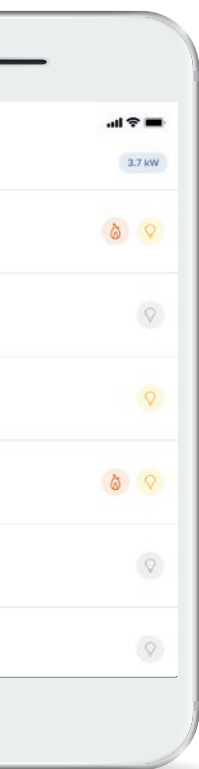
Voor de afschakelingsfunctie is de installatie vereist van minstens één apparaat uit het 'with Netatmo'-assortiment, uitgerust met meet- en besturingsfuncties (geconnecteerde contactor, geconnecteerde contactdoos of geconnecteerde kabeluitvoeren, enz.) bovenop de voorrangschakelaar.



Verlichting op afstand bedienen zonder de installatie te wijzigen

DE GECONNECTEERDE TELERUPTOR CX³ WITH NETATMO

Wordt in de elektrische verdeelkast geïnstalleerd zonder dat een stroomopwaartse beveiliging vereist is (geen installatieautomaat nodig op de stuurstroomkring) ter vervanging van een bestaande teleruptor (renovatie) of om een geconnecteerde installatie te creëren/aan te vullen.



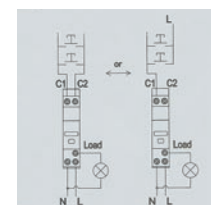
DE GECONNECTEERDE TELERUPTOR CX³ WITH NETATMO MAAKT HET VOLGENDE MOGELIJK:

- Verlichting sturen, lokaal of op afstand, die bediend wordt met drukknoppen (bijvoorbeeld verlichting in een gang of een trappenhuis).
- Kan gekoppeld worden aan bedrade drukknoppen en/of aan draadloze bedieningen van de geconnecteerde 'with Netatmo'-assortimenten van Legrand.
- Max. belastingen:
 - 3840 W gloei- en halogeenlampen
 - 650 W LED- en compacte fluorescentielampen:
 - 3000 VA ferromagnetische en elektronische transformatoren voor lampen.
- Verlichtingen integreren in programma's of in gepersonaliseerde scenario's.
- Het verbruik van het gestuurde verlichtingscircuit monitoren in de Home + Control-app.
- Verlichtingen bedienen met de stem via een spraakassistent.



Ingangs- en uitgangsklemmen voor bediening (fase met geïntegreerde beveiliging*) met markeringen ↓ ↑ om bedradingsfouten te voorkomen

Markering die de bedradingsschema's aangeeft



Etikethouder voor eenvoudige identificatie van het gekoppelde circuit

Hoofdknop voor handmatige bediening van de teleruptor + statuslampje

Configuratieknop & -lampje

Uitgangsklem voor de fase na contact, naar de belasting toe (LOAD)

Ingangsklem voor de nulgeleider (N) en de fase (L)

Stille teleruptor (< 10 dB)

Breedte: 1 module van 17,5 mm



Vereist de voorafgaande installatie van een geconnecteerd 'with Netatmo'-starterskit in de versie voor rail ref. 412181/91 of in de versie Valena Next/Living Now with Netatmo.

*Door Legrand gepatenteerde technologie

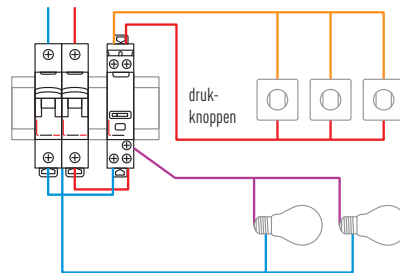
VOEDING: 230 V~

De stuurstroomkring heeft een geïntegreerde voeding en beveiliging.

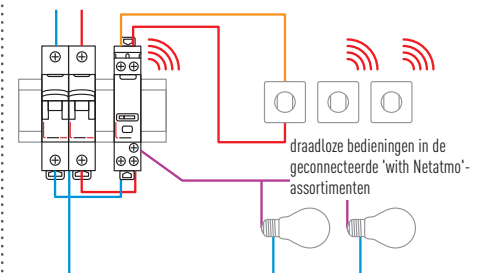
- N (nul leider) = blauw
- L (fase) = alles behalve blauw en groen/geel
- Fase na contact = meestal paars, oranje...

VOORBEELDEN VAN BEDRADING

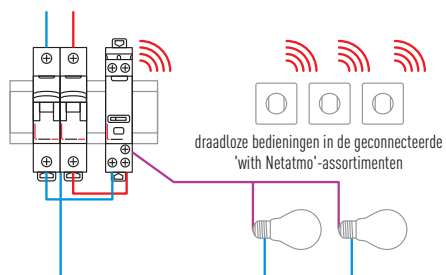
Installatie met bedrade drukknoppen (zonder verklikkerlampje).



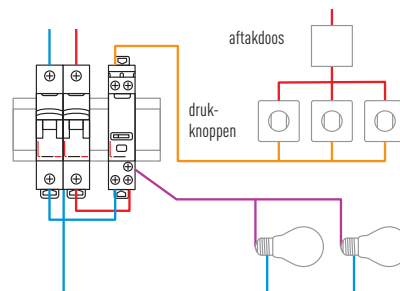
Gemengde installatie met bedrade drukknoppen (zonder verklikkerlampje) en draadloze 'with Netatmo'-bedieningen.



Draadloze installatie met meerdere draadloze 'with Netatmo'-bedieningen.



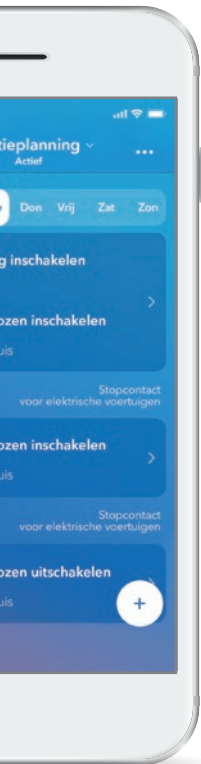
Bedrade installatie met bedrade drukknoppen (zonder verklikkerlampje) en aftakdoos.



De werking van de energievretende apparaten op afstand aansturen en plannen

DE GECONNECTEERDE CONTACTOR CX³ WITH NETATMO

Wordt in de elektrische verdeelkast geïnstalleerd zonder dat een stroomopwaartse beveiliging vereist is (geen installatieautomaat nodig op de stroomkring) ter vervanging van een bestaande contactor of om een geconnecteerde installatie te creëren/aan te vullen.



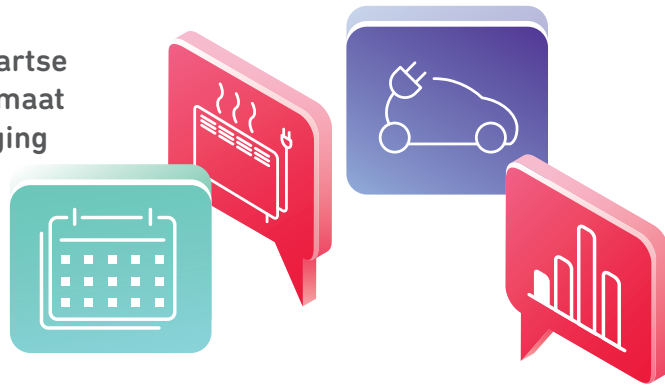
DE GECONNECTEERDE CONTACTOR CX3 WITH NETATMO MAAKT HET VOLGENDE MOGELIJK:

- De werking van energievretende apparaten lokaal of van op afstand sturen (elektrische boiler, zwembadpomp, elektrische verwarming, contactdoos voor het opladen van elektrische voertuigen, enz.)
Voor de bediening van elektrische apparaten tot 4800 W of motoren tot 2400 VA.
- Gestuurde apparaten integreren in programma's (in plaats van een schakelklok) of in gepersonaliseerde scenario's.
- Het verbruik van het gestuurde circuit monitoren in de Home + Control-app.
- Kiezen tussen een werking in automatische modus PU/DU** of als een traditionele ON/OFF-vermogenscontactor (via de Home + Control-app).
- De belastingen sturen met de stem via een spraakassistent



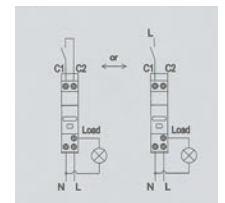
Vereist de voorafgaande installatie van een geconnecteerde 'with Netatmo'-starterskit in de versie voor DIN-rail ref. 412181/91 of in de versie Valena Next/Living Now with Netatmo.

*Door Legrand gepatenteerde technologie
** Tarifiering 'Piekuren / Daturen'. De contactor wordt gestuurd dankzij het signaal dat door de elektriciteitsleverancier wordt verzonden, om de belasting alleen te voeden tijdens tijdslots met een gunstiger tarief.



Ingangs- en uitgangsklemmen voor bediening (fase met geïntegreerde beveiliging*) met markeringen ↓ ↑ om bedradingfouten te voorkomen

Markering die de bekabelingsschema's aangeeft



Etikethouder voor eenvoudige identificatie van het gekoppelde circuit

Hoofdknop voor handmatige bediening van de contactor + statuslampje

Configuratieknop & -lampje

Uitgangsklem voor de fase na contact, naar de belasting toe (LOAD)

Ingangsklem voor de nul leider (N) en de fase (L)

Stille contactor (< 10 dB)

Breedte: 1 module van 17,5 mm

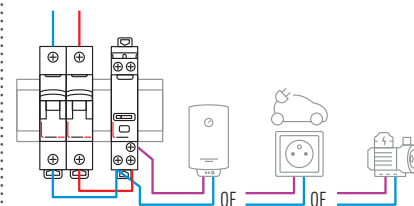
VOEDING: 230 V ~

De stroomkring heeft een geïntegreerde voeding en beveiliging.

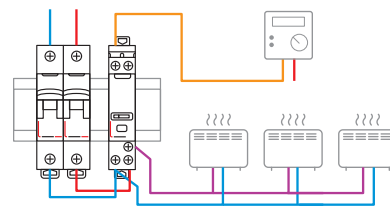
- N (nulleder) = blauw
- L (fase) = alles behalve blauw en groen/geel
- Fase na contact = meestal paars, oranje...

VOORBEELDEN VAN BEDRADING

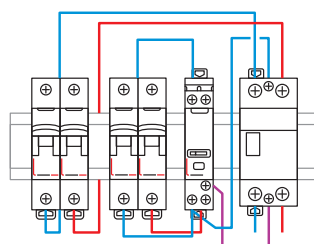
Sturing van verschillende energievretende belastingen.



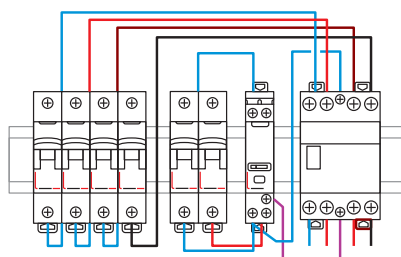
Sturing van een elektrisch verwarmingssysteem via een bedieningseenheid.



Bediening van een eenfasige of driefasige vermogenscontactor (In > 20 A) door een geconnecteerde contactor CX³ with Netatmo.



Bediening van een enkelfasige vermogenscontactor door een geconnecteerde contactor CX³ with Netatmo.



Bediening van een driefasige vermogenscontactor door een geconnecteerde contactor CX³ with Netatmo.



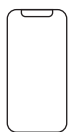
Home + Control

één enkele applicatie om alles te sturen

De sturing van de installatie en de monitoring van het verbruik gebeuren via één en dezelfde app: Home + Control.



Met de app kunnen van op afstand via de smartphone en/of met de stem (via een spraakassistent) de verlichting, rolluiken, verwarming en elektrische apparaten bediend worden. Deze app biedt ook de mogelijkheid om woonscenario's te personaliseren, de werking van de apparaten te plannen, het energieverbruik in detail te monitoren en alarmen te configureren op een smartphone.



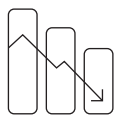
BEDIENING
OP AFSTAND



BEDIENING
MET DE STEM



EENVOUDIGE
PLANNING



SLIM ENERGIE-
BEHEER

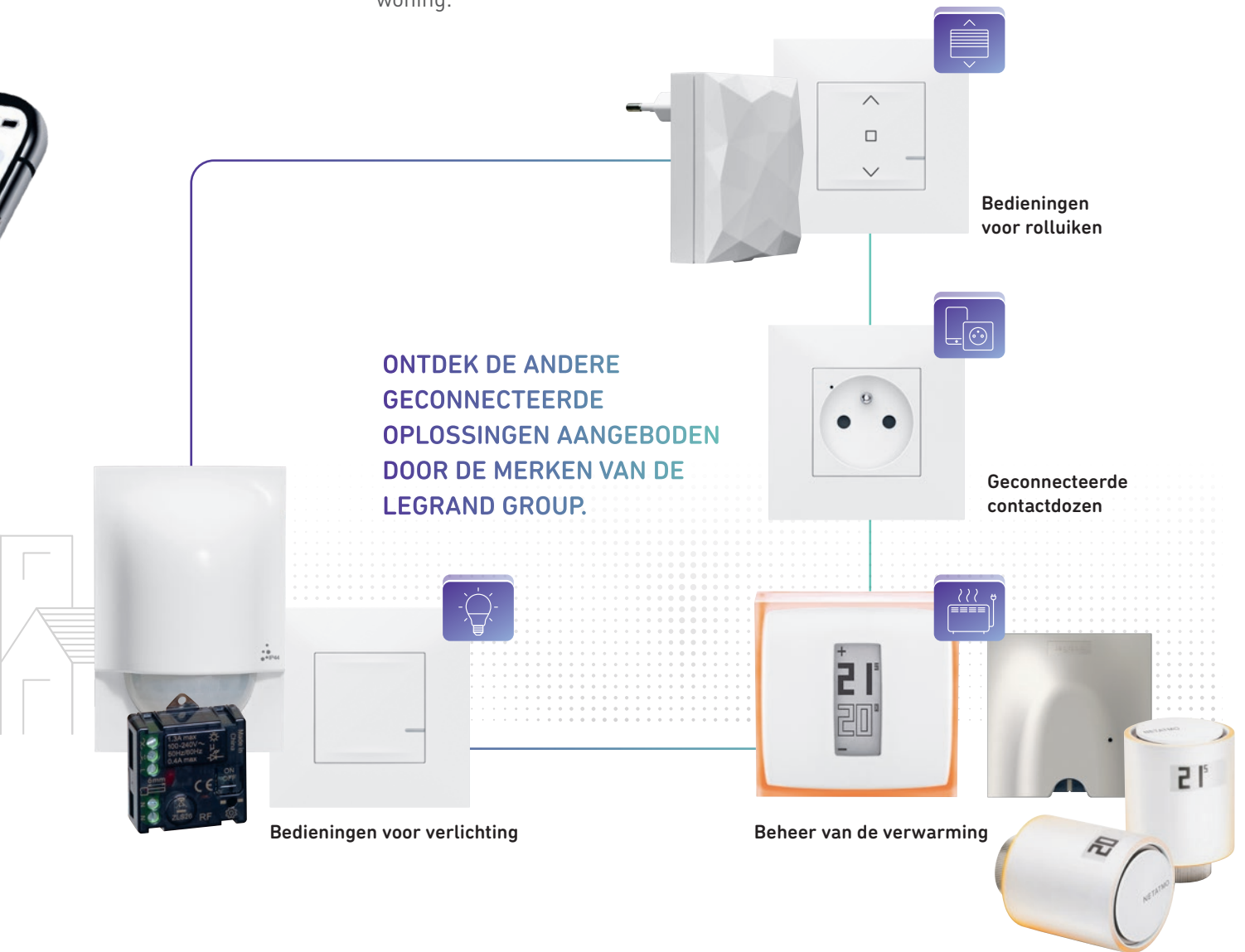


De Home + Control-applicatie is volledig gratis en beschikbaar in de App Store en Google Play.



De geconnecteerde producten van Legrand en Netatmo zorgen voor nog meer comfort in huis, waardoor het een echte 'thuis' wordt.

Een woning die zich aanpast aan de gewoonten van haar bewoners. Of het nu voor de verlichting, de verwarming, de rookmelder, de videofoon of de camera's is, de gebruiker kan eenvoudig en intuïtief de controle nemen over zijn woning.



Geconnecteerde elektrische verdeelkast gateway en geconnecteerde starterskit



Technische gegevens zie www.ecatalog.be

Maakt het mogelijk een installatie op afstand te bedienen met een smartphone via de Home + Control-app van Legrand en/of met de stem via een spraakassistent

Voor elke geconnecteerde installatie moet ofwel een gateway EMDX³ with Netatmo ofwel een starterskit voor geconnecteerde installatie inclusief gateway besteld worden (geconnecteerde starterskit CX³ with Netatmo of beschikbaar in de assortimenten van het geconnecteerd schakelmateriaal: Valena Next of Living Now with Netatmo). De installatie kan worden aangevuld met de andere producten voor de geconnecteerde verdeelkast of de producten uit de 'with Netatmo'-assortimenten van geconnecteerd schakelmateriaal. Wifi-verbinding 2,4 Ghz vereist

Ref.	Gateway EMDX ³ with Netatmo
412181	Maakt een geconnecteerde installatie mogelijk Zorgt voor de verbinding tussen de geconnecteerde modules (energiemeter, teleruptor, contactor) en het wifi-netwerk van de woning Wordt geïnstalleerd in de elektrische verdeelkast 230 V~ - 50/60 Hz Verbruik: maximaal 2 W Aansluiting via schroefklemmen Breedte: 2,5 modules van 17,5 mm
412191	Geconnecteerde starterskit CX³ with Netatmo: Maakt het starten van een geconnecteerde installatie mogelijk Wordt geïnstalleerd in de elektrische verdeelkast Zorgt voor de verbinding tussen de geconnecteerde modules en het wifi-netwerk van de woning Samenstelling: - 1 gateway ref. 412181, 230 V~ - 50/60 Hz Verbruik: maximaal 2 W Breedte: 2,5 modules van 17,5 mm - 1 Geconnecteerde contactor ref. 412171, multifunctioneel, geluidsarm (< 10 dB), 20 A, 230 V~ - 50/60 Hz Aansluiting via schroefklemmen Breedte: 1 module van 17,5 mm

Geconnecteerde elektrische verdeelkast geconnecteerde energiemeter en ecoteller EMDX³ with Netatmo



Technische gegevens zie www.ecatalog.be

Voor elke installatie die op afstand wordt bediend met een smartphone via de Home + Control-app van Legrand en/of met uw stem via een spraakassistent.

Ref.	Geconnecteerde energiemeter EMDX ³ with Netatmo
412015	Vereist de voorafgaande installatie van een gateway of een geconnecteerde 'with Netatmo'-starterskit in de versie voor rail ref. 412181/91 of in de versie Valena Next of Living Now with Netatmo. Maakt het volgende mogelijk: - het totale vermogen van de woning meten of van een bepaalde enkelfasige kring - de geschiedenis van het totale verbruik of van het verbruik van het circuit waaraan hij is gekoppeld monitoren op dagelijkse/wekelijkse/maandelijkse/jaarbasis (in kWh en in bedrag) - melding wanneer een instelbare vermogensdrempel wordt bereikt 230 V~ - 50/60 Hz Geleverd met 1 gesloten meettorus van max. 80 A Breedte: 1 module van 17,5 mm
	Geconnecteerde ecoteller EMDX³ with Netatmo Vereist niet de voorafgaande installatie van een geconnecteerde 'with Netatmo'-starterskit Meet: - het totale en gedeeltelijke verbruik van elektrische energie op 5 verbruikersposten in de woning: verwarming, koeling, sanitair warm water, stopcontacten en overig verbruik - het verbruik van gas, warm en koud water Het actuele en historische verbruik voor elke verbruikerspost kan lokaal (productscherm) en op afstand via de Legrand Home + Control App worden bekeken, in euro's, kWh of m ³ Inclusief: - 1 RJ 45 Ethernet IP-uitgang en Wi-Fi-connectiviteit voor toegang op afstand en productupdates via de Legrand Home + Control App - 5 ingangen voor stroomtransformatoren met snelkoppeling (waarvan 1 toegewezen is voor het totaal verbruik) voor het meten van elektrische kringen - 1 TIC*-ingang voor elektronische meter of Linky meter, die het beheer van tariefperiodes mogelijk maakt. Mogelijkheid om tijdslots in te voeren door programmering (indien geen TIC* aangesloten) - 3 bedrade pulsingangen voor gas-, koudwater- en warmwatermeting
412032	Geconnecteerde ecoteller 230 V~ - 50/60 Hz 5 modules
412033	Geconnecteerde ecoteller-pack, ref. 412032 - 3 gesloten stroomtransformatoren 80 A, ref. 412008
412008	Stroomtransformator Gesloten stroomtransformator, max. 80 A Met snelkoppeling, geen gereedschap nodig, geen schroefverbindingen Max. aantal draden per torus: - 10 x 1,5 mm ² - 7 x 2,5 mm ² - 4 x 6 mm ² - 1 x 10 tot 25 mm ²

(*) uitsluitend voor de Franse markt

Geconnecteerde elektrische verdeelkast

geconnecteerde teleruptor, contactor en voorrangschakelaar CX³ with Netatmo



Home + Control
LEGRAND



412170

412171

412172

Technische gegevens zie www.ecatleg.be

Voor elke installatie die op afstand wordt bediend met een smartphone via de Home + Control-app van Legrand en/of met uw stem via een spraakassistent.

Voor elke geconnecteerde installatie moet ofwel een gateway EMDX³ with Netatmo ref. 412181/91 of een opbouw gateway versie Valena Next of Living Now with Netatmo geïnstalleerd worden.

Compatibel Zigbee 3.0

Ref.	Geconnecteerde teleruptor CX ³ with Netatmo	Ref.	Geconnecteerde voorrangschakelaar with Netatmo
412170	<p>Stille teleruptor (< 10 dB) Enkelpolig, 16 A, 230 V~ - 50/60 Hz Voldoet aan de norm: IEC/EN 60669-2-1 Via de Home + Control-app van Legrand is het volgende mogelijk:</p> <ul style="list-style-type: none"> - afstandsbediening of als onderdeel van een scenario van één of meerdere verlichtingspunten - meten en monitoren van het verbruik (kWh) van de stroomkring - programmering in het kader van een dag- en/of weekplanning <p>Kan worden bediend met standaard bedrade drukknoppen en/of worden gekoppeld aan geconnecteerde draadloze bedieningen Valena Next of Living Now with Netatmo Stroomopwaartse bedieningsklemmen met geïntegreerde beveiliging: geen beveiliging van het type automaat 2 A of zekering nodig (deze automaat verwijderen als hij al geïnstalleerd is bij vervanging van een standaard teleruptor) Schroefklemmen Breedte: 1 module van 17,5 mm</p>	412172	<p>Maakt het mogelijk:</p> <ul style="list-style-type: none"> - om de geconnecteerde producten af te schakelen - proactief en progressief afschakelen van de meest energieverbruikende toestellen wanneer overconsumptie wordt gedetecteerd (instelbare drempel) door activering van de in de installatie aanwezige geconnecteerde "with Netatmo" stopcontacten, kabeluitgangen of contactoren <p>Apparaten worden automatisch weer ingeschakeld zodra het risico van overconsumptie is weggenomen</p> <p>Functies :</p> <ul style="list-style-type: none"> - totale meting van de enkelfasige installatie tot 80 A - geleidelijke, individuele en automatische uitschakeling van de apparaten die de meeste energie verbruiken - automatische herinschakeling van dezelfde apparaten zodra het risico van overconsumptie is weggenomen <p>Maakt het mogelijk via de Home + Control App :</p> <ul style="list-style-type: none"> - het totale momentane vermogen van de installatie meten (kWh) - de dagelijkse/wekelijkse/maandelijkse/jaarlijkse verbruiksgeschiedenis te raadplegen - het opstellen van de prioriteitenlijst van de af te schakelende toestellen - het accepteren van de intelligente "load shedding"-functie voor elektrische verwarmingstoestellen (de "load shedder" schakelt deze circuits cyclisch uit om elk risico van overconsumptie te vermijden en tegelijk een zeker comfortniveau voor de bewoners van de woning te handhaven) - meldingen versturen wanneer apparaten worden in- en uitgeschakeld <p>Geleverd met 1 gesloten meettorus van max. 80 A Schroefklemmen Breedte: 1 module van 17,5 mm</p>
412171	<p>Stille multifunctionele contactor (< 10 dB) 20 A, 230 V~ - 50/60 Hz Voldoet aan de norm IEC/EN 60669-2-1 Maakt de afstandsbediening (ON/OFF) mogelijk van alle types van belastingen (boiler, verwarming, zwembadpomp, contactdoos voor het opladen van elektrische voertuigen, enz.) Functie piekuren / daluren Via de Home + Control-app van Legrand is het volgende mogelijk:</p> <ul style="list-style-type: none"> - ingeven van de bedrijfsmodus van het relais (Piekuren/daluren) of ON/OFF, naargelang de aard van de belasting (waterverwarmer of andere belasting) - meten en monitoren van het verbruik (kWh) van de stroomkring - bediening van een andere enkelfasige of driefasige contactor > 20 A - directe bediening van elektrische apparaten tot 4800 W of van motoren tot 2400 VA of van contactdozen voor het opladen van elektrische voertuigen tot 16 A EV <p>Stroomopwaartse bedieningsklemmen met geïntegreerde beveiliging: geen beveiliging van het type automaat 2A of zekering nodig (deze automaat verwijderen als hij al geïnstalleerd is bij vervanging van een standaard contactor) Schroefklemmen Breedte: 1 module van 17,5 mm</p>		



Smart has never been so easy





www.legrand.be/smarthome



Legrand Group Belgium NV
Hector Henneaulaan 366
1930 Zaventem

T +32 (0)271917 11
E info.be@legrandgroup.be

FOLLOW US ALSO ON

 www.legrand.be - www.bticino.be
 www.ecataleg.be

